

**ERRETAULAREN HORMA-KONKEN HONDOETAN ETA IRUDIEN JANTZIETAN ERABILITAKO
ZILAR GAINEKO APAINDURA ESGRAFIATUAK**

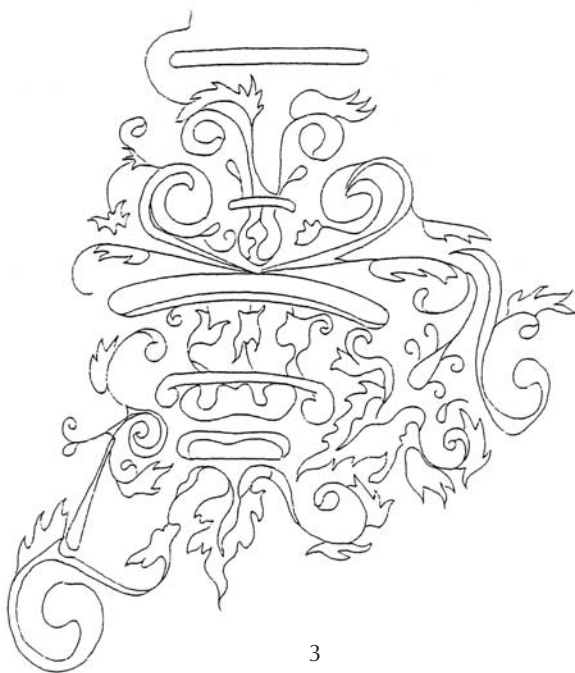
**DECORACIONES ESGRAFIADAS SOBRE PLATA UTILIZADAS EN LOS ROPAJES DE LAS
FIGURAS Y FONDOS DE LAS HORNACINAS DEL RETABLO**



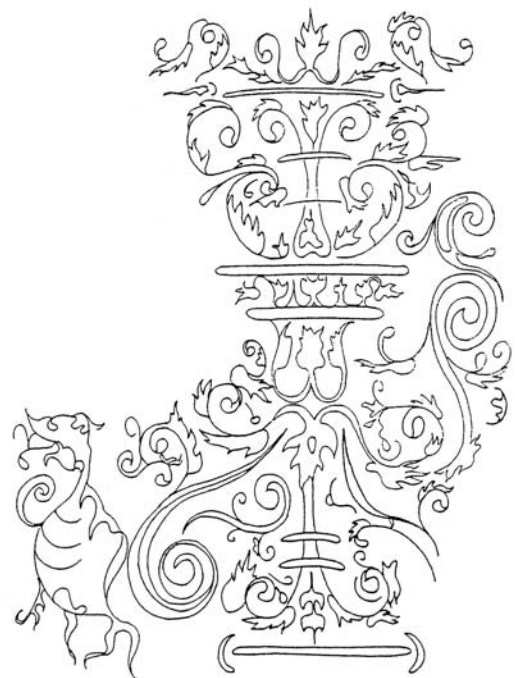
1



2



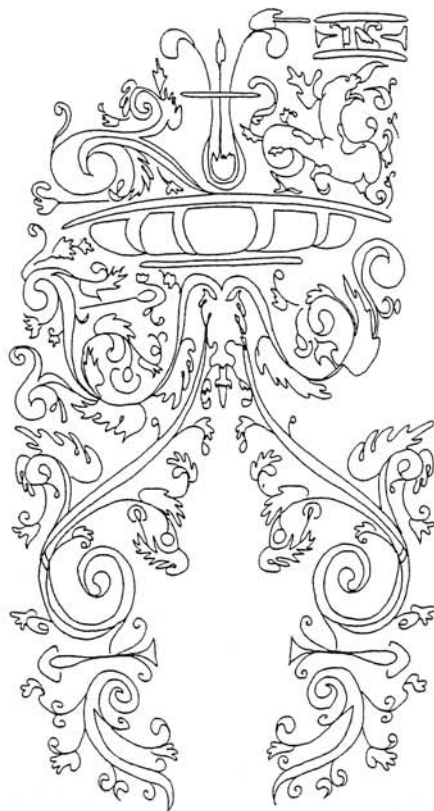
3



4



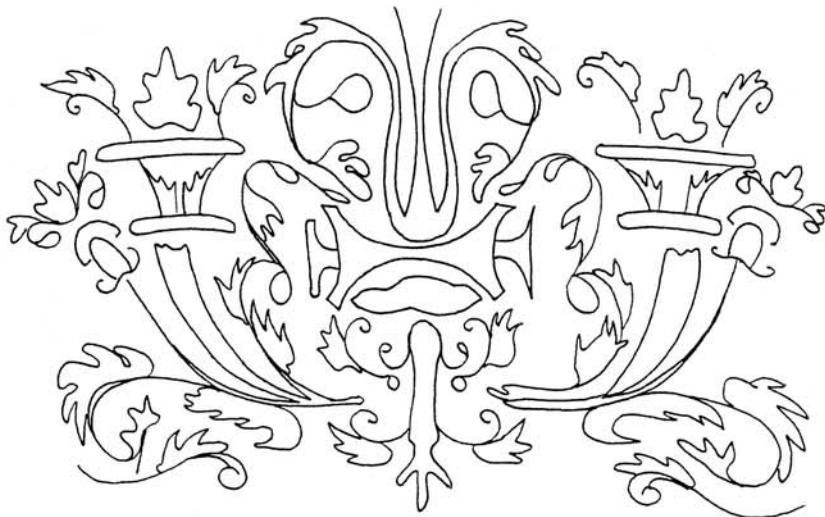
5



6



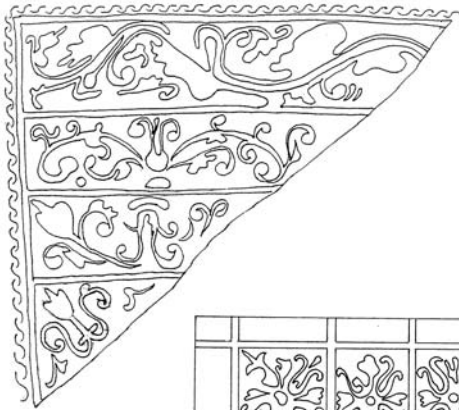
7



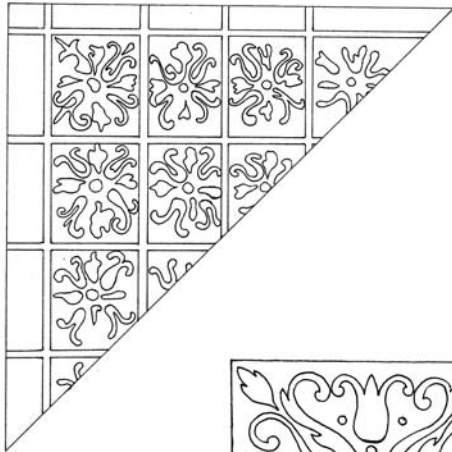
8

Iturriak landare fantasiazkoetz. Zilar gaineko esgrafiatura. 3.2. eszena, urdina zilarrezko hondoaren gainean. 1. zk. -29x9 cm / 2. zk. - 24x9 cm / 3. zk. -16x14 cm / 4. zk.-26x18 cm / 5. zk. -12x6 cm / 6. zk.-23x14 cm / 7. zk. -38x14 cm / 8. zk. -8x13 cm.

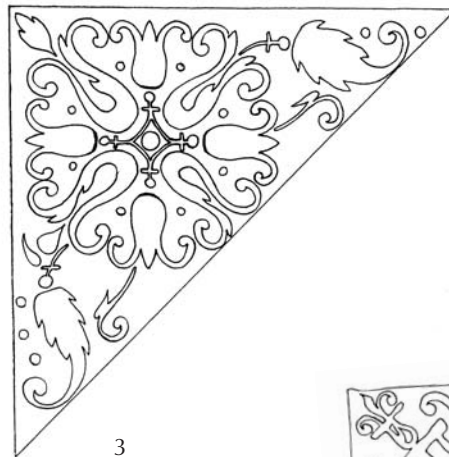
Fuentes con vegetales fantásticos. Esgrafiados sobre plata. Escena 3.2. Azul sobre fondo de plata. Nº1 -29x9 cm / Nº2 - 24x9 cm / Nº3 -16x14 cm / Nº4.-26x18 cm / Nº5 -12x6 cm / Nº6.-23x14 cm / Nº7 -38x14 cm / Nº8 -8x13 cm.



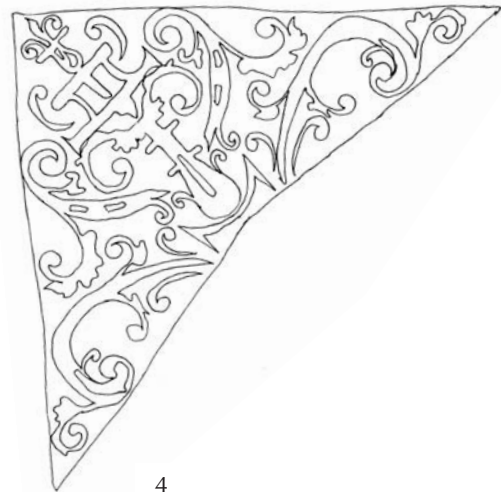
1



2



3



4



5



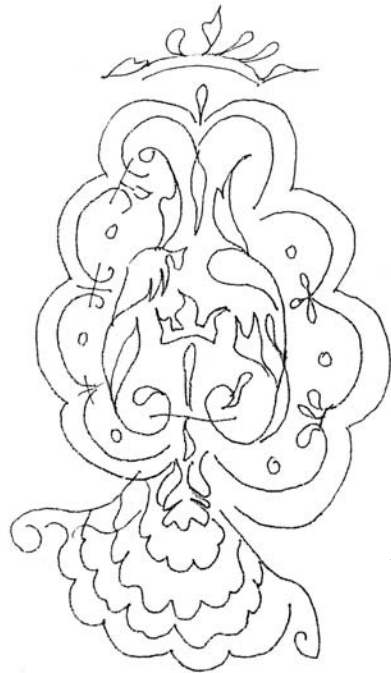
6

Zilar gainean urdinez esgrafiatutako apaindura, maskorren kanpo-angeluetan. 1. zk. -E.3.4.-11x11,5 cm / 2. zk. -E.2.3.-11,5x11,5 cm / 3. zk. -E.3.2.-11x11,5 cm / 4. zk. -E.1.1.-9x9 cm / 5. zk. -E.2.1.-31x8 cm beltza zilar gainean / 6. zk. -E.2.7.-22x5,5 cm zuria zilar gainean.

Decoraciones esgrafiadas en azul sobre plata en los ángulos externos de las véneras. Nº1 -E.3.4.-11x11,5 cm / Nº2 -E.2.3.-11,5x11,5 cm / Nº3 -E.3.2.-11x11,5 cm / Nº4 -E.1.1.-9x9 cm / Nº5 -E.2.1.-31x8 cm negro sobre plata / Nº6 -E.2.7.-22x5,5 cm blanco sobre plata.



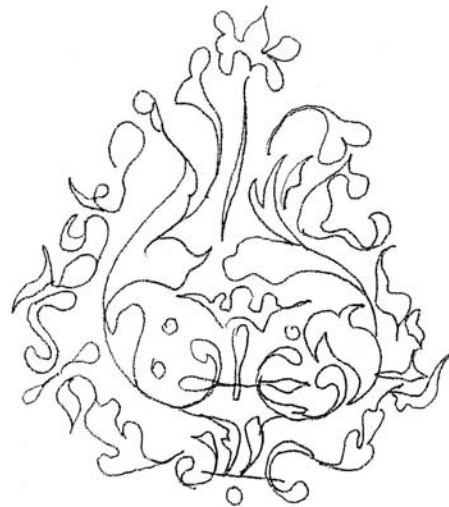
1



2



3



4

Landare brokatuak horma-konketan. Zilar esgrafiatuak hondo gorriaren gainean. E.2.4 horma-konka. / 1. zk. -8x7 cm / 2. zk. -11x7cm / 3. zk.-7x6 cm / 4. zk. -7x3 cm.

Brocados vegetales en las hornacinas. Esgrafiados en plata sobre fondo rojo. Hornacina E.2.4. / N^o1 -8x7 cm / N^o2 -11x7cm / N^o3.-7x6 cm / N^o4 -7x3 cm.